



Diriger une école Å

Yannick RUBAN
IENA-DSDEN 61

Conditions requises pour être Directeur

- Instituteur ou professeur des écoles (titulaires)
- Inscription sur la liste d'aptitude
- Ancienneté requise en tant qu'enseignant
- Une vocation ? Un projet de carrière ?

[Note de service liste aptitude directeurs](#)

Diriger une école + enseigner dans une classe

Enseigner dans une classe + diriger une école

- La plupart des directeurs « cumulent » ces deux fonctions
- La décharge de direction varie en fonction du nombre de classes et de la nature de l'école

| ÉCOLE MATERNELLE | ÉCOLE ÉLÉMENTAIRE OU ÉLÉMENTAIRE + MATERNELLE | DÉCHARGE |
|-------------------|---|---|
| Nombre de classes | | |
| 1 classe | | Décharges de rentrée et de fin d'année scolaire 4 jours fractionnables : 2 à 3 jours mobilisables de la rentrée aux vacances de la Toussaint et 1 à 2 jours mobilisables en mai et juin |
| 2 et 3 classes | | 10 jours fractionnables (1 journée par mois) |
| 4 à 7 classes | | quart de décharge |
| 8 classes | 8 et 9 classes | tiers de décharge |
| 9 à 12 classes | 10 à 13 classes | demi-décharge |
| 13 classes et + | 14 classes et + | décharge totale |

Décharge de service des directeurs

Un cadre réglementaire

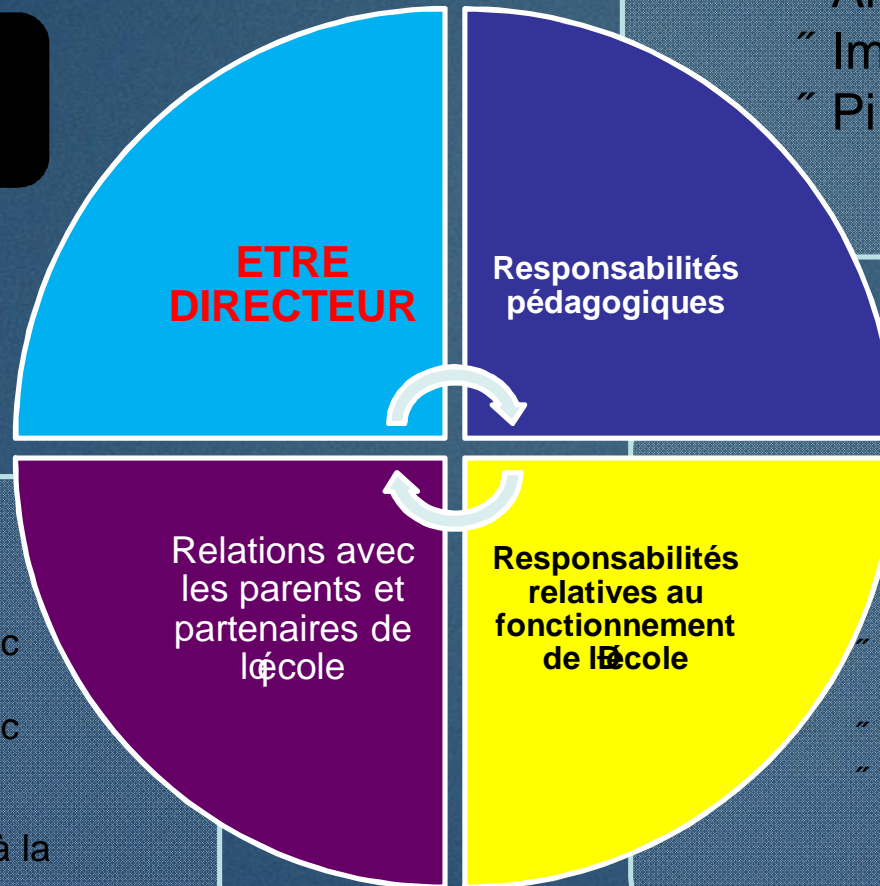
- B.O. spécial n°7 du 11 décembre 2014
 - Référentiel métier des directeurs d'école
 - Organisation de la formation des directeurs d'école
 - Formation des directeurs d'école
- La circulaire n° 2014 - 115 du 3 septembre 2014 relative aux décharges de service pour la direction d'école.

Un statut ?
Le directeur d'école
n'est pas un chef
d'établissement

[Référentiel métier](#)

Un référentiel métier

Référentiel métier



" Animation
" Impulsion
" Pilotage

1

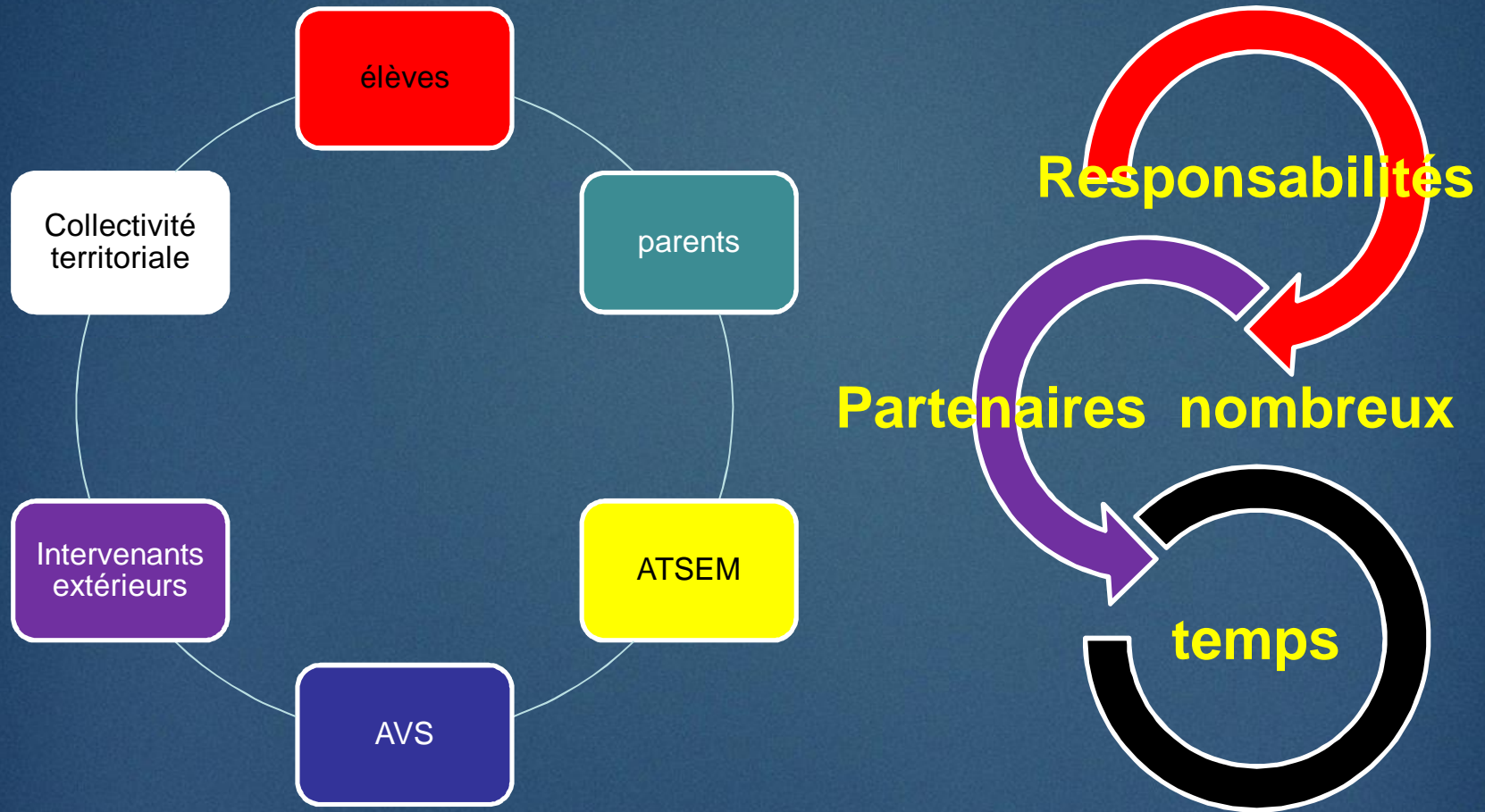
3

" Relations avec la commune
" Relations avec les parents d'élèves
" Participation à la protection de l'enfance

Admission, accueil et surveillance des élèves
" Présidence du conseil d'école
" Règlement intérieur
" Répartition des moyens et organisation des services
" Sécurité de l'école

2

Dans et autour de l'École À



Des compétences, des attitudes

- “ Être garant de la réussite de tous les élèves et favoriser leur réussite
- “ Mobiliser les acteurs de la communauté éducative
- “ Incarner et représenter l'institution
- “ Maîtriser les outils informatiques de gestion et d'information

Des missions diverses et variées À

